






Jak správně třídit odpady

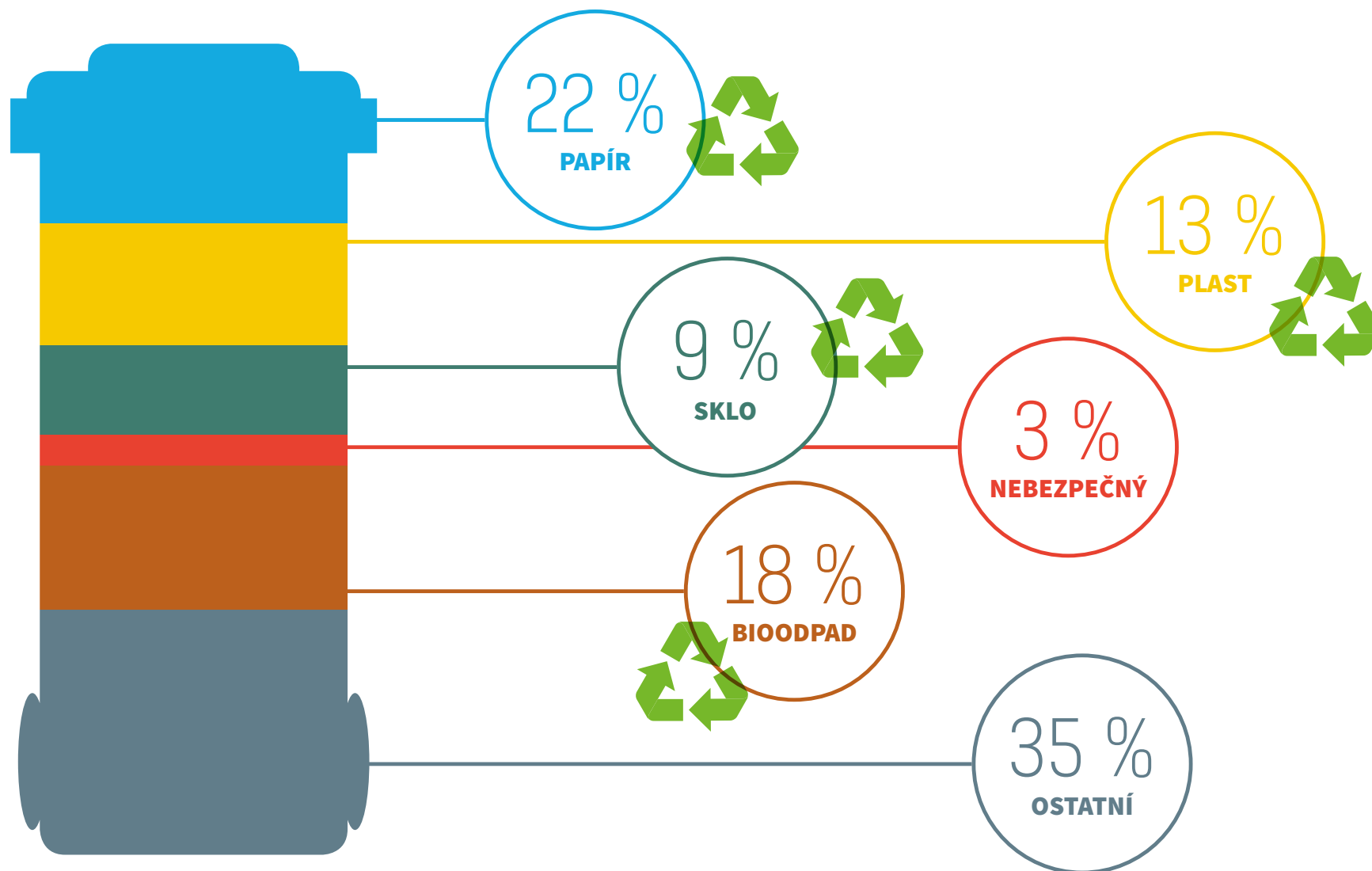
Jihomoravský kraj

Spolufinancoval Jihomoravský kraj



<p>Modré nádoby</p>	<p>Žluté nádoby na plast</p>	<p>Domácí kompostér Sběrné místo</p>	<p>Zelené nádoby – zvony Sběrné místo</p>	<p>Zelené nebo případně kovové popelnice</p>
 <p>PAPÍR</p>	 <p>PLAST / KOVOVÉ OBALY</p>	 <p>BIOODPAD</p>	 <p>SKLO BÍLÉ / BAREVNÉ</p>	 <p>SMĚSNÝ ODPAD</p>
<p>Patří sem:</p> <ul style="list-style-type: none"> ✓ Noviny, časopisy ✓ Školní sešity ✓ Knihy ✓ Brožury ✓ Reklamní letáky ✓ Katalogy ✓ Psací a balicí papír ✓ Čisté papírové obaly a sáčky ✓ Rozložené krabice a kartony ✓ Telefonní seznamy 	<p>Patří sem:</p> <ul style="list-style-type: none"> ✓ Sešlápnuté PET lahve (i s víčkem) ✓ Nápojové kartony – obaly (krabice) od mléka a nápojů ✓ Sáčky, tašky, folie ✓ Polystyren, CD/ DVD ✓ Kelímky od másla, jogurtů a jiných potravin ✓ Plastové obaly od šamponů, mýdel, čistících, mycích a pracích prostředků ✓ Hliníkové plechovky od piva a nápojů ✓ Kovové obaly (obaly od potravin př. konzervy) 	<p>Patří sem:</p> <ul style="list-style-type: none"> ✓ Zbytky jídel rostlinného původu ✓ Zbytky ovoce a zeleniny ✓ Zbytky pečiva a obilnin ✓ Květiny ✓ Kávový odpad vč. filtrů a ubrousků ✓ Čajové sáčky ✓ Tráva, plevel ✓ Listí, seno, sláma 	<p>Patří sem:</p> <ul style="list-style-type: none"> ✓ Veškeré bílé/barevné obalové sklo (láhve od nápojů bez kovových či plastových uzávěrů, skleněné nádoby) ✓ Tabulové sklo (do kontejneru na barevné sklo) 	<p>Patří sem:</p> <ul style="list-style-type: none"> ✓ Sáčky z vysavačů ✓ Zbytky masa, ryb, uzenin, kosti, skořápky od vajec ✓ Trus zvířat a psů ✓ Běžné žárovky (nikoliv úsporné žárovky a výbojky) ✓ Popel (bez žhavých zbytků) ✓ Použité čistící utěrky, houby ✓ Keramika ✓ Hygienické artikly, vata, vatové tyčinky ✓ Jednorázové pleny ✓ Silně znečištěné nebo ne zcela vyprázdněné obaly
<p>Nepatří sem:</p> <ul style="list-style-type: none"> × Znečištěný papír × Voskovaný papír × Obaly od másla × Nápojové kartony – obaly (krabice) od mléka a nápojů × Zbytky tapet × Papírové kapesníky a ubrousky × Jednorázové pleny × Uhlový papír (kopírák) × Pauzovací papír × Papírová plata od vajec 	<p>Nepatří sem:</p> <ul style="list-style-type: none"> × Linoleum, PVC × Pryžžové výrobky, kabely × Koberce, textil × Pěnový polyuretan (molitan) × Pneumatiky × Videokazety × Sprejové lahve × Obaly od olejů, obaly silně znečištěné zbytky jídla × Obaly od nebezpečných látek, barev, chemikálií a léčiv 	<p>Nepatří sem:</p> <ul style="list-style-type: none"> × Fritovací olej × Jednorázové pleny × Uhynulá zvířata × Skořápky od vajíček × Zbytky masa, kosti, kůže × Trus zvířat a psů, zvířecí srst × Větve a dřevěný odpad (piliny, hobliny) × Popel, písek, hlína, kamení × Cigarety × Kov 	<p>Nepatří sem:</p> <ul style="list-style-type: none"> × Porcelán × Drátosklo × Varné sklo × Televizní obrazovky a PC monitory × Zrcadla × Automobilová skla × Lahvičky od léčiv × Žárovky a výbojky × Běžné žárovky 	<p>Nepatří sem:</p> <ul style="list-style-type: none"> × Bioodpad, papír, lepenka, kovy, skleněné láhve, plasty, × Odpady obsahující škodlivé látky (barvy, laky, rozpouštědla, chemikálie, léky) × Staré elektrické a elektronické přístroje, CD/DVD × Velkorozměrový odpad, dřevo, korek × Stavební odpady × Úsporné žárovky a výbojky

Co vše najdeme v „běžné“ české popelnici



Podrobné informace o vytrídění odpadů přímo v každé domácnosti – jak je vytrídít, co se s nimi děje dál a další praktické informace lze nalézt v informační brožuře, kterou jste obdrželi společně s touto stručnou pomůckou k třídění odpadů.